



- **I MOSTRI DELLA PALUDE**
- **IL MIO AMICO MOSTRO**

Educare a convivere con la fauna selvatica e con le presenze che condividono con noi gli spazi domestici dove Avigliana, nel connubio tra area urbana e area protetta, diventa un chiaro esempio.

Avvicinare i ragazzi all'ambiente palustre, ricco di suggestioni popolari eppure delicato e minacciato, tramite il contatto diretto con i legittimi abitanti: uccelli, mammiferi e soprattutto, insetti.

Stimolare la consapevolezza che alcuni animali rappresentino un pericolo reale oppure siano innocui; tra bisce, ragni, rospi, pipistrelli e zanzare: destreggiarsi tra leggende, falsi miti e vere minacce.

• **I MOSTRI DELLA PALUDE**

USCITA DI UNA GIORNATA AL LAGO GRANDE DI AVIGLIANA E PALUDE DEI MARESCHI

PROGRAMMA:

Al mattino (3 ore circa), ascolterete alcune leggende sul più avvincente degli ambienti naturali; dalle sponde del Lago Grande ci avventureremo nel cuore della Palude dei Mareschi, alla ricerca degli abitanti della palude per poter così conoscere i loro usi e costumi; qualche "mostro" verrà catturato per poter essere osservato successivamente attraverso un microscopio, nell'Aula Didattica del Parco Naturale.

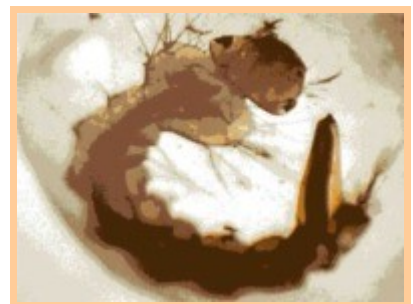
Con il supporto di una semplice guida, sarà possibile provare a classificare gli abitanti dello stagno.

Dopo la pausa pranzo nelle aree attrezzate del Parco, la giornata si concluderà con la realizzazione di un gioco di ruolo (UNA STAGIONE IN PALUDE) dedicato alla fauna degli ambienti umidi (durata, 2 ore circa).

• **IL MIO AMICO MOSTRO**

1° incontro in aula (2 ore): chi vive oltre noi?

Attraverso l'impiego di audiovisivi e la realizzazione di un laboratorio di manualità, verrà effettuata un'indagine sugli animali e sulle piante che ci circondano, delle leggende delle quali son protagonisti.



2° incontro in aula (2 ore): primo corso di educazione al morso!

Il morso di quali esseri viventi è innocuo e quale invece è veramente pericoloso? Sarà possibile, con il supporto degli insegnanti, costruire una nuova fiaba con protagonisti rospi, bisce e pipistrelli, magari nella loro vera natura di rappresentanti di un ambiente sano e ricco di biodiversità.

USCITA DI UNA O 1/2 GIORNATA AL LAGO GRANDE DI AVIGLIANA E PALUDE DEI MARESCHI

In mezza giornata (mattina o pomeriggio), sarà possibile effettuare la visita agli ambienti ed usare il Laboratorio dell'Aula Didattica.

In una giornata, abbinare alla visita un breve laboratorio di disegno, per imparare le caratteristiche distintive degli animali osservati, oppure realizzare il gioco UNA STAGIONE IN PALUDE.

A RICHIESTA DEGLI INSEGNANTI, il progetto può essere esteso con i seguenti temi:

- **LABORATORIO PER LA COSTRUZIONE DI BURATTINI**: qualora si sia scelto di realizzare una storia con protagonisti gli animali della Palude, sarà possibile costruire i soggetti della fiaba e provare ad inscenarla, con il supporto di un esperto.
- **INDAGINE SULLA PRESENZA DEI CHIROTTERI (in collaborazione con il CENTRO REGIONALE CHIROTTERI)**: con il supporto dei ricercatori del Centro, attivare un vero e proprio censimento urbano della presenza dei pipistrelli, magari azionando con la complicità un sondaggio sulla conoscenza e sui preconcetti che popolarmente circondano questi animali.

costi per un gruppo classe (max 25 persone)

USCITA DI 1/2 GIORNATA: € 80,00

USCITA DI 1 GIORNATA: € 120,00

INCONTRO IN AULA DI 2 ORE: € 60,00

LABORATORIO DI 1 GIORNATA: € 120,00

E' possibile compilare autonomamente il costo complessivo del progetto, sommando i singoli costi delle attività.

Per le estensioni tematiche, consultateci al 338 712 43 86